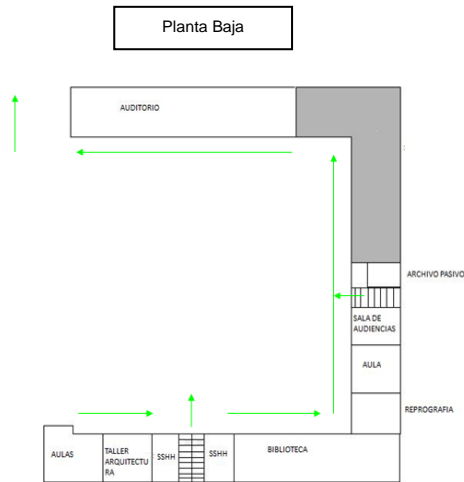
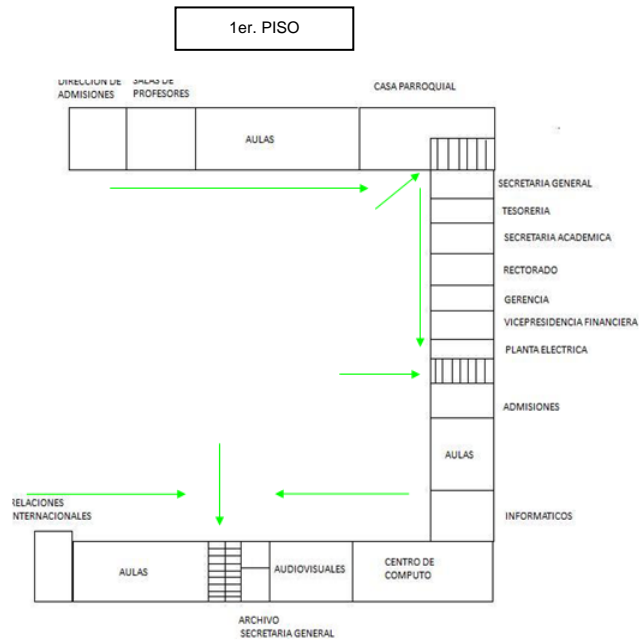
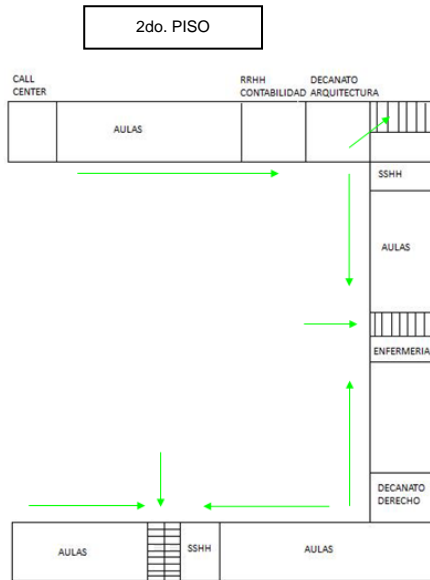


Mapas de Evacuación



Campus Juan Montalvo: Calle Fray Francisco Compe y Cruz de Piedra - Guápulo
 Telfs: (593 2) 2223688 / 2238385 / 1800 800
 100, Fax: (593 2) 2223689



Plan de Autoprotección

Campus Juan Montalvo

Plan de Autoprotección



Emergencias, ¿que hacer ante ellas?

- 1.- **Conoce** el plan de autoprotección.
- 2.- **Conserva siempre la calma.**
- 3.- Estar preparados y saber que hacer:
 - Conoce las **rut**as de **evacuación** y **salidas** de emergencia.
 - **Sal** inmediatamente del edificio en **forma ordenada, sin correr o gritar.**
 - **Permanece en el punto de encuentro** hasta que pase la emergencia.
- 4.- **Nunca trate de salir con su vehículo durante la emergencia.**
- 5.- **No regrese por objetos** olvidados en el edificio.
- 6.- Conocer los números de emergencia.

En caso de terremotos

- 1.- **Conserva la calma**, si te encuentras en un edificio elevado, no trates de salir y espera a que transcurra el sismo, ubicándote en las zonas más seguras.
- 2.- **Ubícate en la zona más sólida** del lugar donde te encuentres (zonas de seguridad interna).
- 3.- **Evacua** el lugar si es necesario, hazlo en orden y con calma, evita gritar, empujar y correr.
- 4.- **Concéntrate** en los puntos de encuentro que te indique el personal de las brigadas y espera instrucciones.
- 6.- **No uses el teléfono en forma inadecuada**, cédele el tiempo de llamada a quien lo requiera con urgencia.

Organismo	Teléfonos
Cruz Roja	1-3-1
Bomberos	1-0-2
Policía	1-0-1
Emergencia	9-1-1

Conservar la calma la siempre

En caso de incendio

- 1.- Familiarízate con la **ubicación** de los **extintores y BIEs** de tu área de aulas, oficinas, auditorio y cafetería.
- 2.- Mantén **libre** de obstáculos las **escaleras, puertas de emergencia**, áreas de circulación, así como los equipos de extinción.
- 3.- Encuentra las **salidas de emergencia** y **baja por las escaleras.**
- 4.- Si estás **capacitado** utiliza los extintores con la técnica de **HAPA (Halar, Apuntar, Disparar y Abanicar).**
- 5.- Si el fuego o el humo te impiden **salir del lugar donde estás, abre las ventanas**, no sin antes tócalas con la mano poco a poco, pues podría estar caliente, si es así no las abras.
- 6.- **Siempre que exista humo, lo mejor es desplazarse a nivel del piso**, ya que el oxígeno es más ligero que el humo.
- 7.- **Permanece en el punto de reunión** hasta que te indiquen los responsables.

Asiste a cursos y prácticas que se realicen para el uso de equipo contra incendio, primeros auxilios, simulacros de evacuación y formación de brigadas.