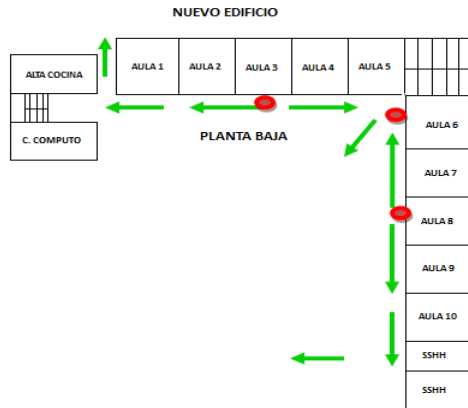
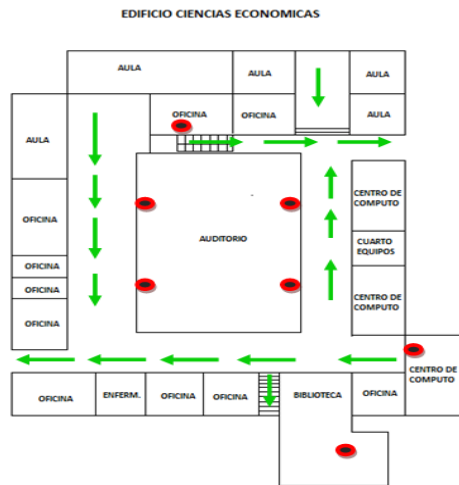


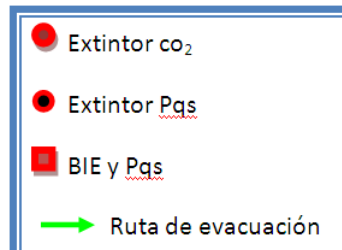
Mapas de Evacuación



Punto de Encuentro



LEYENDA



Campus Miguel de Cervantes: Alberto Einstein, s/n y 5ta transversal - Carcelén
 Telfs: (593 2) 2485104 / 2485098 / 1800 800
 100, Fax: (593 2) 2803905



Plan de Autoprotección

Campus Miguel de Cervantes



Plan de Autoprotección



Emergencias ¿qué hacer ante ellas?

- 1.- **Conoce** el plan de autoprotección.
- 2.- **Conserva siempre la calma.**
- 3.- Estar preparados y saber que hacer:
 - Conoce las **rutas** de **evacuación** y **salidas** de emergencia.
 - **Sal** inmediatamente del edificio en **forma ordenada, sin correr o gritar.**
 - **Permanece en el punto de encuentro** hasta que pase la emergencia.
- 4.- **Nunca trate de salir con su vehículo durante la emergencia.**
- 5.- **No regrese por objetos** olvidados en el edificio.
- 6.- Conoce los números de emergencia.

En caso de terremotos

- 1.- **Conserva la calma**, si te encuentras en un edificio elevado, no trates de salir y espera a que transcurra el sismo, ubicándote en las zonas más seguras.
- 2.- **No uses el elevador.**
- 3.- **Ubícate en la zona más sólida** del lugar donde te encuentres .
- 4.- **Evacua** el lugar si es necesario, hazlo en orden y con calma, evita gritar, empujar y correr.
- 5.- **Concéntrate** en los puntos de encuentro que te indique el personal de las brigadas y espera instrucciones.
- 6.- **No uses el teléfono en forma inadecuada**, cédele el tiempo de llamada a quien lo requiera con urgencia

Organismo	Teléfonos
Cruz Roja	1-3-1
Bomberos	1-0-2
Policía	1-0-1
Emergencia	9-1-1

En caso de incendio

- 1.- Familiarízate con la **ubicación** de los **extintores y BIE** de tu área de aulas, oficinas, auditorio, y cafeterías.
- 2.- Mantén **libre** de obstáculos las **escaleras, puertas de emergencia**, áreas de circulación, así como los equipos de extinción de incendio.
- 3.- Encuentra las **salidas de emergencia y baja por las escaleras, nunca por los elevadores.**
- 4.- Si estás **capacitado** utiliza los extintores con la técnica de **HAPA.**
- 5.- **Siempre que exista humo, lo mejor es desplazarse a nivel del piso**, ya que el oxígeno es más ligero que el humo.
- 6.- **Permanece en el punto de reunión** hasta que te indiquen.

Conserva la calma la siempre

Asiste a cursos y prácticas que se realicen para el uso de equipo contra incendio, primeros auxilios y simulacros de evacuación